

## 耐疲労鋼板「EX-Facter®」

関連事業部門

鉄鋼アルミ

対象となる領域

船舶

建築土木

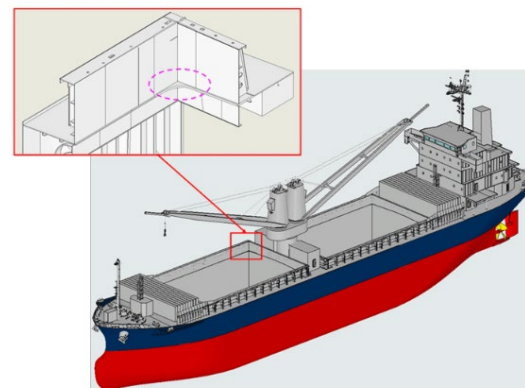
省エネ、工程省略

お客様の製品が  
使用される際

「EX-Facter®」は厚鋼板に疲労亀裂の発生を抑制する機能を付加し、疲労亀裂発生寿命を改善した耐疲労鋼板です。

- 船舶での使用において、設計の合理化に伴う応力集中部材の薄肉化の実現により、燃費効率改善に寄与します。
- また橋梁での使用において、大型車の交通量が多い路線で課題となっている鋼床版の疲労損傷寿命を延長することが可能となるため、メンテナンスの低減が可能です。

船倉上部開口コーナー部



目視点検で発見困難な鋼床版デッキプレート貫通亀裂

